

# CIARGA – Argamassa Secas, S.A.

## Sistemas de Isolamento Térmico pelo Exterior

# Sistemas de Isolamento Térmico pelo Exterior

ETICS - O que são?

## ETICS - O que são?

ETICS: *External Thermal Insulation Composite System* – Sistema de Isolamento Térmico pelo Exterior:

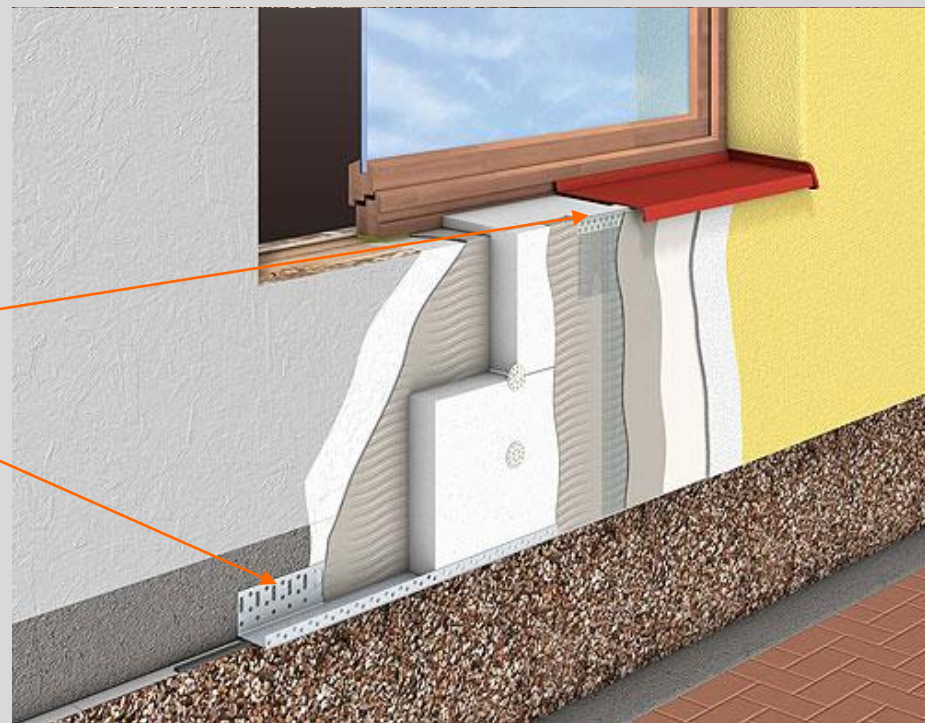
Soluções que pretendem diminuir a condução térmica de uma parede.

Envolvem a construção de uma única parede com um material de isolamento térmico fixado por colagem e/ou mecanicamente à totalidade da fachada exterior, posteriormente revestido com materiais que lhe conferem resistência às agressões físicas e químicas.

## ETICS - O que são?

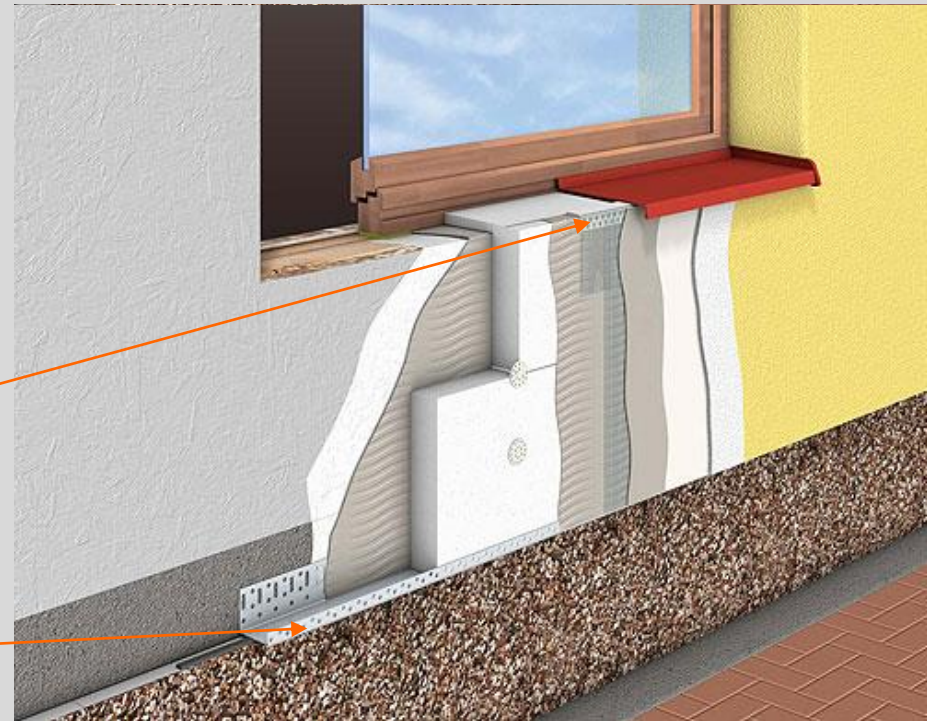
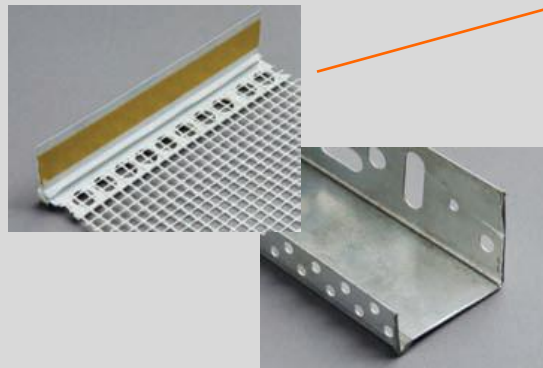
Usualmente compostos por:

- 1 – Calhas e Perfis metálicos
- 2 – Adesivo
- 3 – Material Isolante
- 4 – Fixações Mecânicas
- 5 – Argamassa de Revestimento Armada
- 6 – Acabamento(s)



## ETICS - O que são?

### 1 – Calhas e Perfis metálicos



## ETICS - O que são?

Usualmente composto por:

1 – Calhas e Perfis metálicos

2 – Adesivo

3 – Material Isolante

4 – Fixações Mecânicas

5 – Argamassa de Revestimento Armada

6 – Acabamento(s)

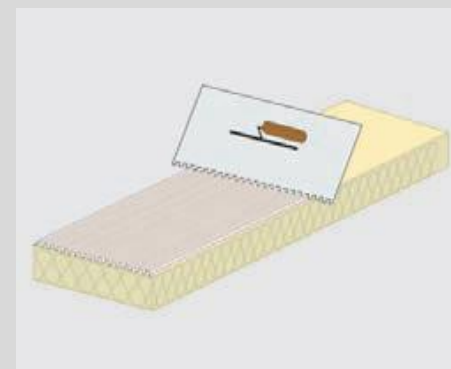


## ETICS - O que são?

### 2 – Adesivo



Colagem por Pontos

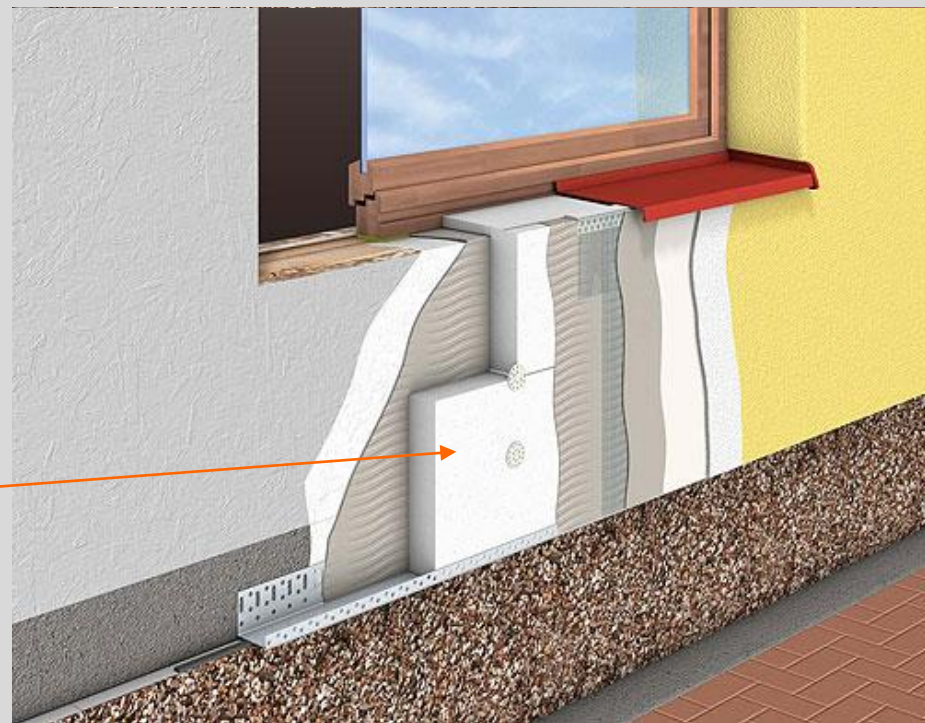


Colagem Contínua

## ETICS - O que são?

Usualmente composto por:

- 1 – Calhas e Perfis metálicos
- 2 – Adesivo
- 3 – Material Isolante
- 4 – Fixações Mecânicas
- 5 – Argamassa de Revestimento Armado
- 6 – Acabamento(s)



## ETICS - O que são?

### 3 – Material Isolante

EPS – Poliestireno Expandido

XPS – Poliestireno Extrudido

Placas de Vidro Expandido

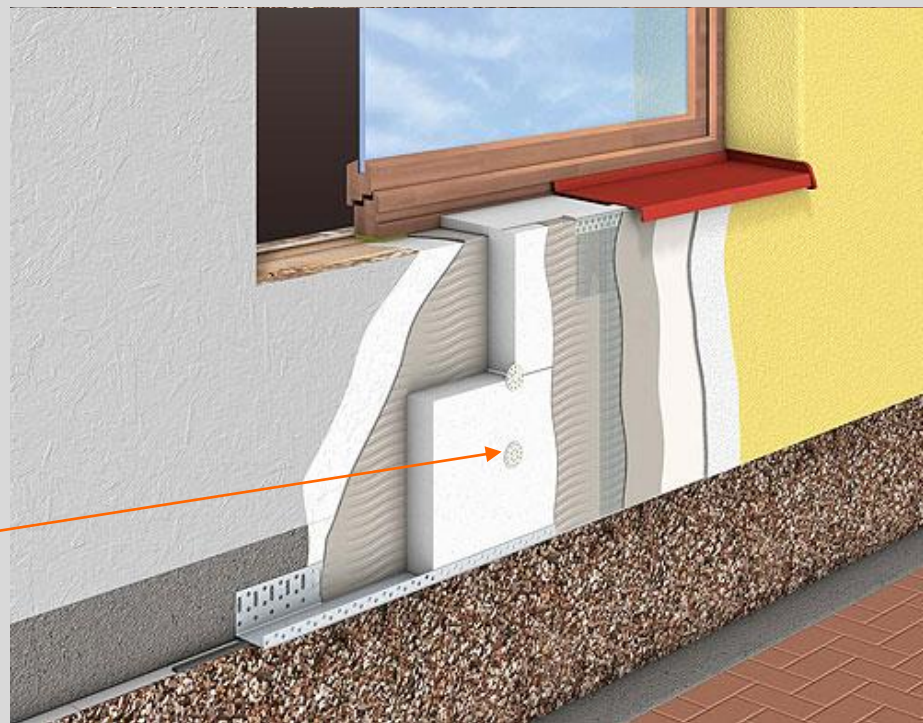
Placas de Lã Mineral

Placas de Cortiça

## ETICS - O que são?

Usualmente composto por:

- 1 – Calhas e Perfis metálicos
- 2 – Adesivo
- 3 – Material Isolante
- 4 – Fixações Mecânicas
- 5 – Argamassa de Revestimento Armada
- 6 – Acabamento(s)



## ETICS - O que são?

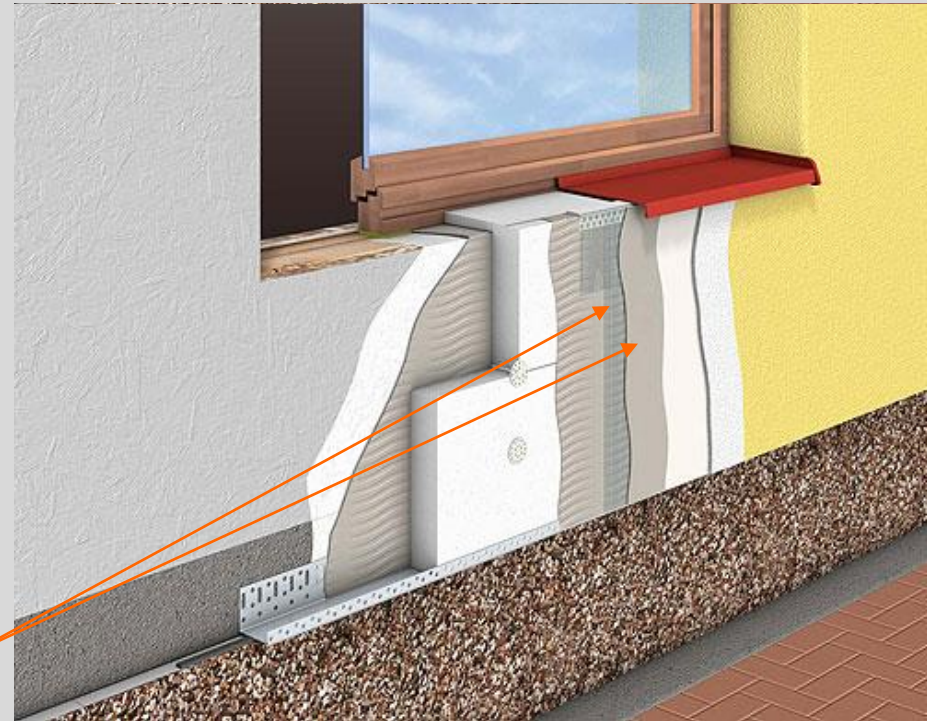
### 4 – Fixações Mecânicas



## ETICS - O que são?

Usualmente composto por:

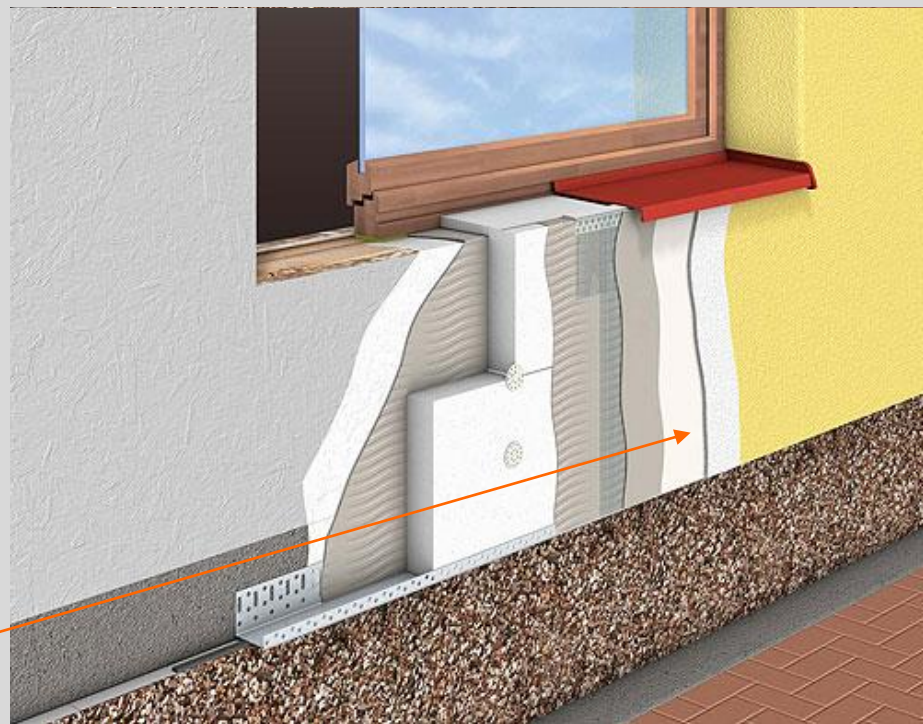
- 1 – Calhas e Perfis metálicos
- 2 – Adesivo
- 3 – Material Isolante
- 4 – Fixações Mecânicas
- 5 – Argamassa de Revestimento Armada
- 6 – Acabamento(s)



## ETICS - O que são?

Usualmente composto por:

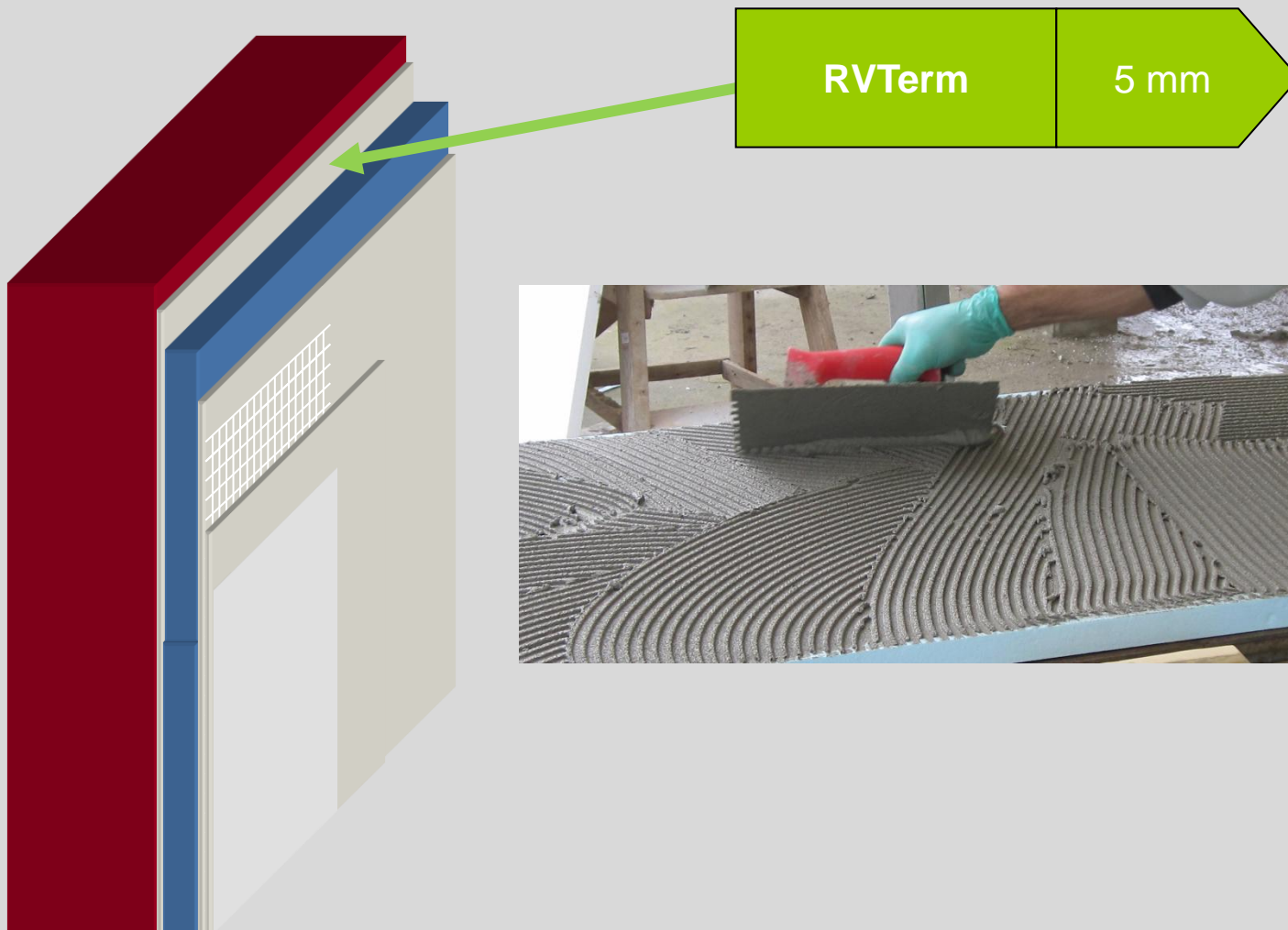
- 1 – Calhas e Perfis metálicos
- 2 – Adesivo
- 3 – Material Isolante
- 4 – Fixações Mecânicas
- 5 – Argamassa de Revestimento Armada
- 6 – Acabamento(s)



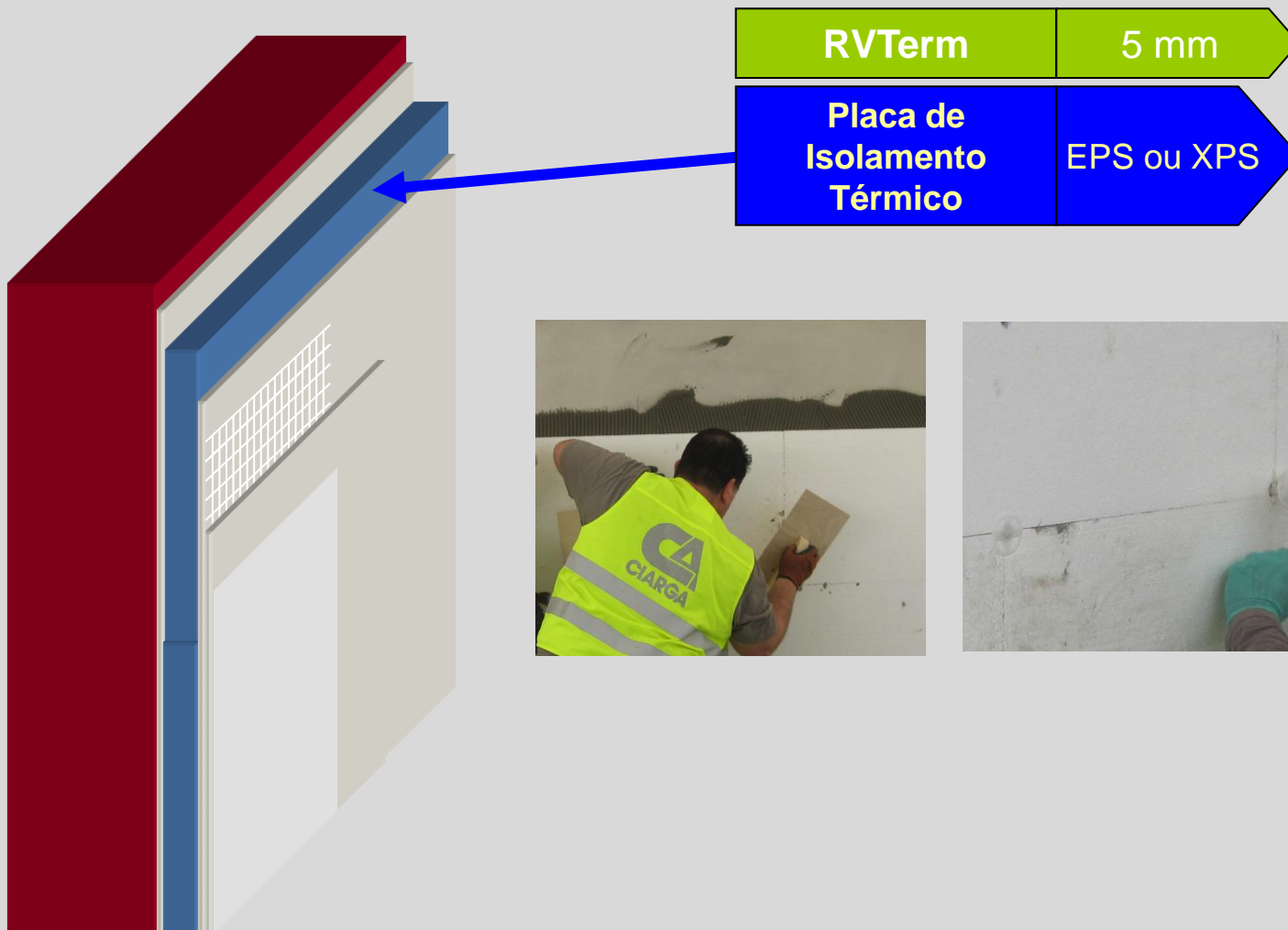
## **RVTerm** — Argamassa de Colagem e Revestimento para Sistemas de Isolamento Térmico

- Argamassa à base de cimento Portland, resinas, e areia siliciosa fina
- Aplicação em camada fina
- Acabamento areado muito fino, compatível com a generalidade dos acabamentos
- Excelente trabalhabilidade, tanto como adesivo como revestimento
- Excelente aderência
- Compatível com EPS e XPS
- Adequada a colagem sobre suportes de betão, tijolo, blocos de betão e reboco

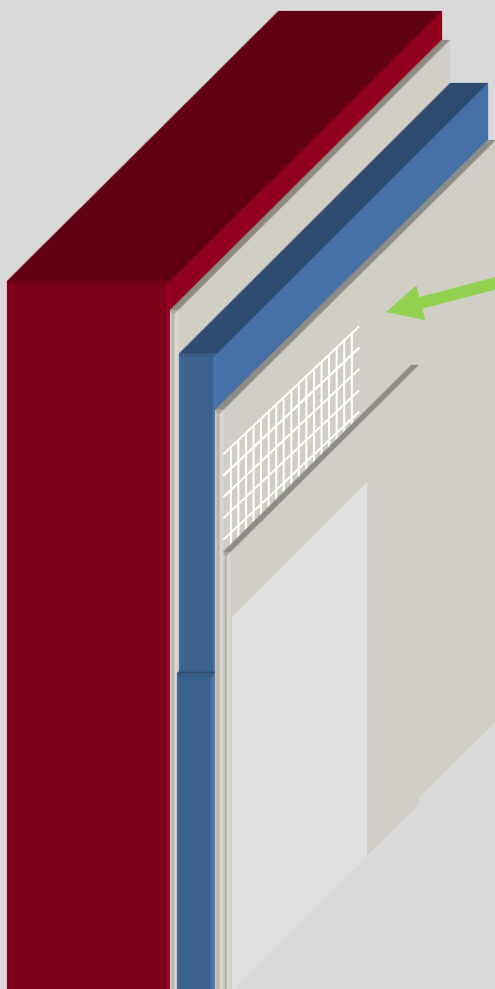
# RVTerm — Argamassa de Colagem e Revestimento para Sistemas de Isolamento Térmico



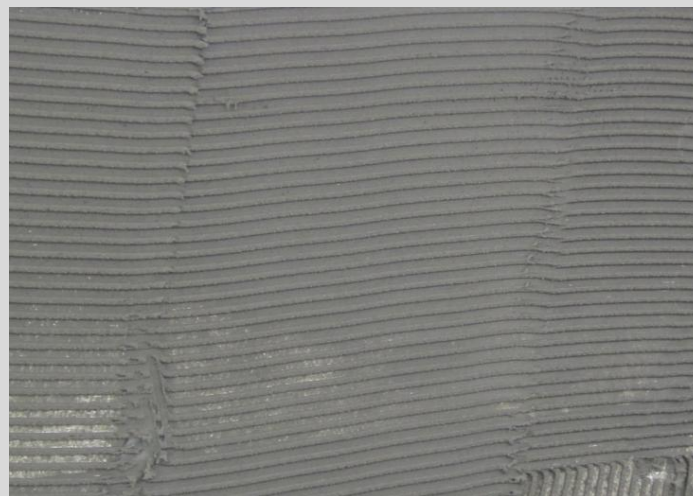
# RVTerm — Argamassa de Colagem e Revestimento para Sistemas de Isolamento Térmico



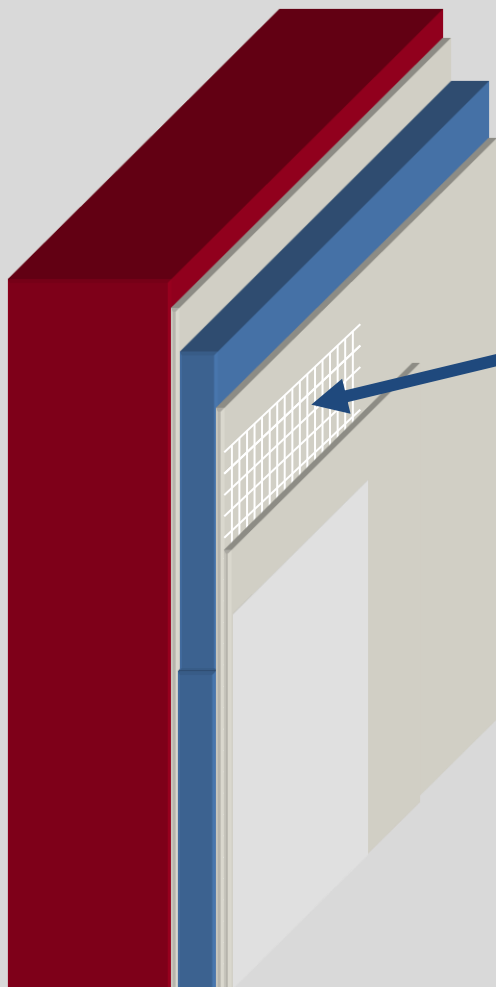
## RVTerm — Argamassa de Colagem e Revestimento para Sistemas de Isolamento Térmico



RVTerm	5 mm
Placa	EPS ou XPS
RVTerm	1. <sup>a</sup> demão, cerca de 2 a 3 mm



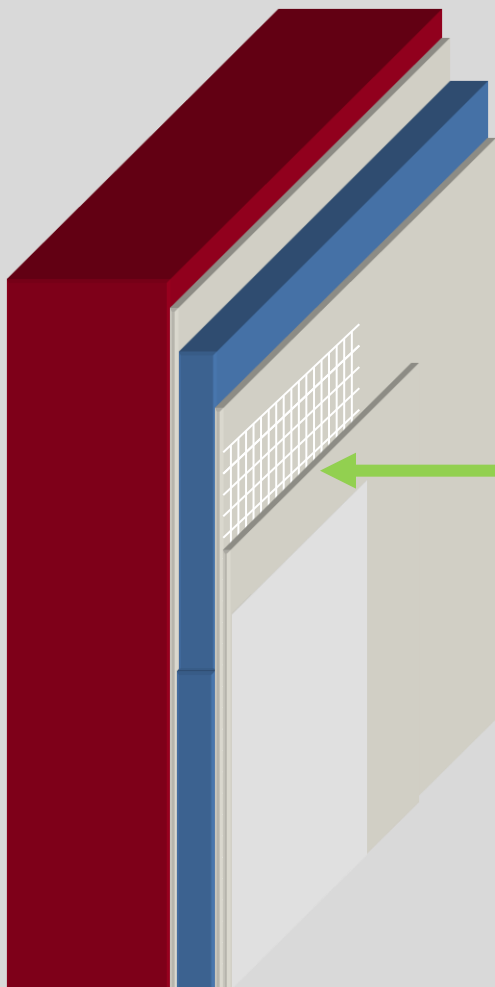
## RVTerm — Argamassa de Colagem e Revestimento para Sistemas de Isolamento Térmico



RVTerm	5 mm
Placa	EPS ou XPS
RVTerm	1.ª demão, 2 a 3 mm
Rede FV AntiAlcalina	Abertura de 4 a 6 mm; 160-170 g/cm <sup>2</sup>



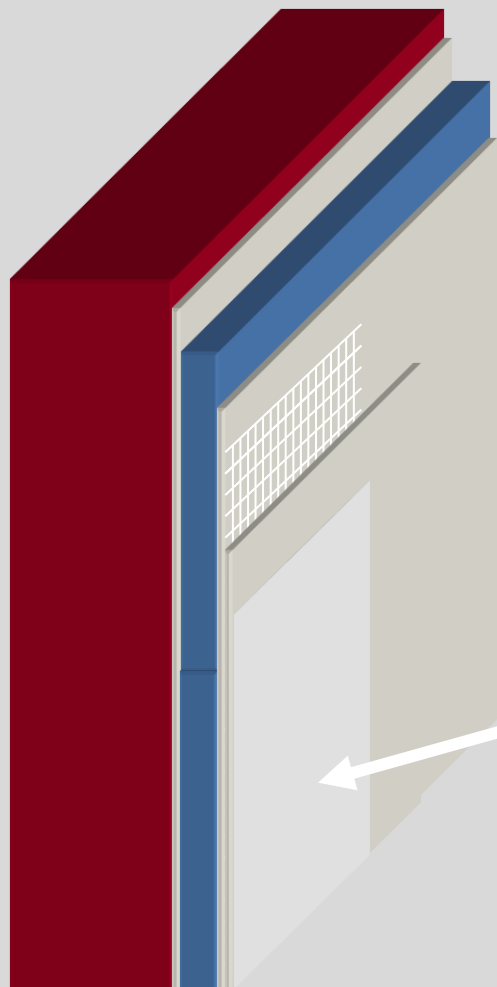
## RVTerm — Argamassa de Colagem e Revestimento para Sistemas de Isolamento Térmico



RVTerm	5 mm
Placa	EPS ou XPS
RVTerm	1.ª demão, 2 a 3 mm
Rede FV AntiAlcalina	Abertura de 4 a 6 mm; 160-170 g/cm <sup>2</sup>
RVTerm	mín. nec. para cobrir a rede
RVTerm	Após 24 horas, padrão de rede não visível



## RVTerm — Argamassa de Colagem e Revestimento para Sistemas de Isolamento Térmico



<b>RVTerm</b>	5 mm
<b>Placa</b>	EPS ou XPS
<b>RVTerm</b>	1.ª demão, 2 a 3 mm
<b>Rede FV AntiAlcalina</b>	Abertura de 4 a 6 mm; 160-170 g/cm <sup>2</sup>
<b>RVTerm</b>	mín. nec. para cobrir a rede
<b>RVTerm</b>	Após 24 horas, padrão de rede não visível
<b>Acabamento Final</b>	Tintas acrílicas/plásticas, barramentos ...